

## Q10 Q30 Q60

### МИКРО-ТВЕРДОМЕРЫ

- Виккерс, Бринелл и Кнуп
- 6-позиционная турель
- Универсальная лабораторная машина



**Q10 M** 0,25 г - 10 кг  
**Q30 M** 0,25 г - 31,25 кг  
**Q60 M** 0,25 г - 62,5 кг

- Простая работа с программным обеспечением Qnix T2
- Блок управления с емкостным сенсорным экраном
- Ручной XY-координатный стол для простого измерения ряда



**Q10 SMP** 0,05 кг - 10 кг

- Программное Qnix Control 2
- Базовая модель для полностью автоматического измерения твердости серии точек на одном образце



**Q10 A** 0,25 г - 10 кг  
**Q30 A** 0,25 г - 31,25 кг  
**Q60 A** 0,25 г - 62,5 кг

- Программное обеспечение Qnix Control 2
- Сверточной полностью автоматический XY-координатный стол
- Методы CHD / SHD / NHD и функции измерения ряда



**Q10 A+** 0,25 г - 10 кг  
**Q30 A+** 0,25 г - 31,25 кг  
**Q60 A+** 0,25 г - 62,5 кг

- Программное обеспечение Qnix Control 2
- Сверточной полностью автоматический XY-координатный стол
- Встроенная камера обзора образца с функцией панорамного изображения

## Q150

### ТВЕРДОМЕРЫ РОКВЕЛЛА И УНИВЕРСАЛЬНЫЕ

- С модными расширениями для отливки методов испытаний и полной автоматизации
- Компактный и прочный для лабораторий и производства



**Q150 R** 1 кг - 250 кг

- Программное обеспечение Qnix T2
- 10,1-дюймовый цветной сенсорный дисплей
- Встроенное освещение рабочей зоны



**Q150 M** 1 кг - 250 кг

- Программное обеспечение Qnix T2
- Встроенная оптическая система с камерой высокого разрешения и объективами с длинным рабочим отрезком
- Поддержка измерений по методам Роквелла, Виккерса, Бринелла и Кнупа
- Удобен для измерений в труднодоступных местах образца



**Q150 A** 1 кг - 250 кг

- Программное обеспечение Qnix Control 2
- Полностью автоматический XY-координатный стол
- Роквелл, Виккерс, Бринелл, Кнуп
- Возможность установки до двух оптических систем с объективами
- Может одновременно работать с 8 образцами Джокьяни



**Q150 A+** 1 кг - 250 кг

- Программное обеспечение Qnix Control 2
- Полностью автоматический XY-координатный стол
- Роквелл, Виккерс, Бринелл, Кнуп
- Встроенная камера обзора образца с функцией панорамного изображения

## Q250 Q750 Q3000

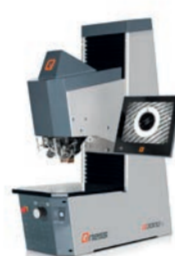
### УНИВЕРСАЛЬНЫЕ ТВЕРДОМЕРЫ

- Виккерс, Бринелл и Кнуп
- Плюс Роквелл (опция)
- 6-позиционная турель (опция)



**Q250 CS / C** 0,5 кг - 250 кг  
**Q750 CS / C** 3 кг - 750 кг  
**Q3000 CS / C** 10 кг - 3000 кг

- Программное обеспечение Qnix T2
- Настройка рабочей высоты невоинками с помощью шлицевой на болторотных роликовых подшипниках
- Идеально подходит для небольших тестовых образцов



**Q250 MS / M / E** 0,5 кг - 250 кг  
**Q750 MS / M / E** 3 кг - 750 кг  
**Q3000 MS / M / E** 10 кг - 3000 кг

- Программное обеспечение Qnix T2
- Подвижная тестовая голова
- Для больших образцов и высоких усилий зажима



**Q250 CA** 0,5 кг - 250 кг  
**Q750 CA** 3 кг - 750 кг

- Полностью автоматизированный универсальный блок с моторизованным столом
- Чрезвычайно выносливый и чрезвычайно точный



**Q250 A / A+** 0,5 кг - 250 кг  
**Q750 A / A+** 3 кг - 750 кг  
**Q3000 A / A+** 10 кг - 3000 кг

- Программное обеспечение Qnix Control 2
- Полностью автоматизированные тестовые циклы с клиентскими специфическими зажимами устройствами
- Корпус по стандарту CE со световой опкой
- Для таких задач, как измерения на сегментах труб, рельсах, SHD-тесты на колесных валах и т. д.



**Q Designer Socket**

- Фирменный дизайнерский стол Qness

## Qsolution Qradial

### СПЕЦИАЛИЗАЦИЯ ПОД ЗАКАЗЧИКА

- Концептуализация и планирование следующей под Заказчика
- Конструкция зажимных приспособлений



**Qmobile**

- Портативное устройство для анализа отпечатков по методу Бринелля



**Qsolution INTEST**

- Специализированное решение для стандартного измерения твердости и визуализированной оценки изображений для труднодоступных контрольных точек.



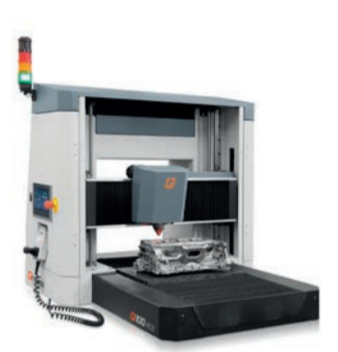
**Qsolution CRANKSHAFTS**

- Твердомер Роквелла для колесных валов
- Ручное позиционирование и автоматизированное измерение твердости



**Qsolution MACRO**

- Устройство для измерения твердости с роликовым конвейером под заказ
- Для ручной загрузки тяжелых деталей



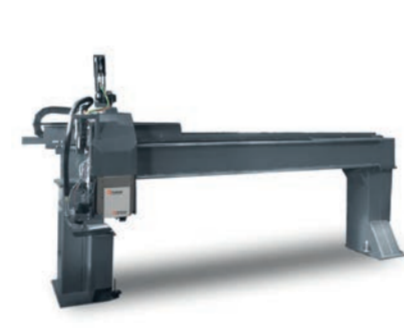
**Qsolution PORTAL**

- Полностью автоматизированный портал для измерения твердости по HFB
- Включает управление по осам X-Y-Z от Siemens



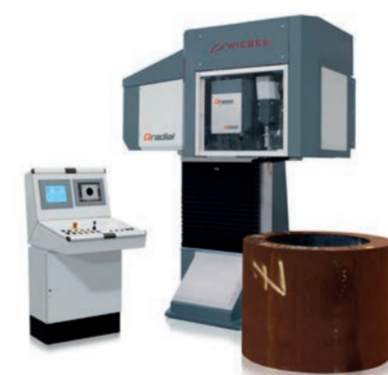
**Qsolution TESTPOINT PREPARATION**

- Подготовка образца (шлифование или фрезерование) и испытание на твердость по методу HBW 10/3000 в одном приборе
- Компактная конструкция для промышленного применения



**Qsolution PORTAL**

- Специализация для портала для тестирования твердости на крупных деталях и стальных листах
- Размеры могут быть адаптированы согласно потребностям каждого отдельного клиента



**Qradial** 60 кг - 3000 кг

- Полностью автоматизированная установка для измерения твердости по Бринеллю / Роквеллу
- Встроенная система подготовки контролируемой поверхности с фрезерным агрегатом



## Qpix T2 Qpix CONTROL 2

### ПРОГРАММНОЕ ОБЕСПЕЧЕНИЕ QNESS

- Версия ПО, написанная под конкретный прибор
- Современный и единый интерфейс



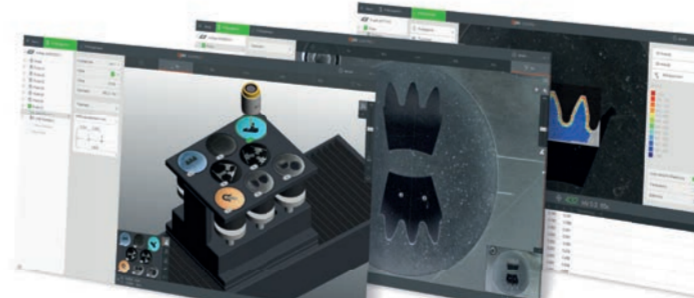
**Qpix T2**

- Пользовательский интерфейс на большом экране 12"
- Полностью автоматическое распознавание отпечатка
- Экспорт объемных данных и протоколов



**Qpix CONTROL 2**

- Структурированное управление партиями
- Эффективное использование шаблонов

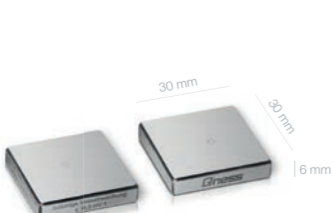


**Qpix CONTROL 2**

- Инновационная концепция работы в 3D
- Профессиональное создание полностью автоматических тестовых программ
- Многофункциональное управление данными

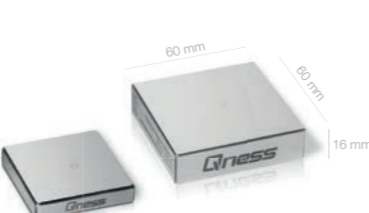
## Премиальные МЕРЫ ТВЕРДОСТИ

- Премиальное качество при большом разнообразии номеров



КНУП

- DIN EN ISO 4545-3, ASTM E92
- HK 0,01 / HK 0,015 / HK 0,02 / HK 0,25 / HK 0,05 / HK 0,1 / HK 0,2 / HK 0,3 / HK 0,5 / HK 1 / HK 2



ВИККЕРС

- DIN EN ISO 6507-3, ASTM E92
- HK 0,01 / HK 0,015 / HK 0,02 / HK 0,25 / HK 0,05 / HK 0,1 / HK 0,2 / HK 0,3 / HK 0,5 / HK 1 / HK 2 / HK 3 / HK 5 / HK 10 / HK 20 / HK 30 / HK 50 / HK 100



РОКВЕЛЛ И СУПЕР РОКВЕЛЛ

- DIN EN ISO 6506-3, ASTM E18
- HRA / HRB / HRC / HRD / HRE / HRG / HRK / HR15N / HR30N / HR45N / HR15T / HR30T / HR45T



БРИНЕЛЛЬ

- DIN EN ISO 6506-3, ASTM E10
- HBW 10/500 / HBW 10/1000 / HBW 10/1500 / HBW 10/3000 / HBW 5/125 / HBW 5/250 / HBW 5/750 / HBW 2,5/31,25 / HBW 2,5/62,5 / HBW 2,5/187,5 / HBW 1/5 / HBW 1/10 / HBW 1/30



МОДУЛЬ ДЛЯ УЧЕТА МЕР ТВЕРДОСТИ ВХОДИТ В БАЗОВОЕ ПО

- Бесплатный доступ к многочисленным функциям
- Обширные функции статистики и оценки
- Легкое ведение документации по мерам твердости